



Der Kommandeur Infanterieschule und General der Infanterie
- Brigadegeneral Gert-Johannes Hagemann -
bittet anlässlich des „18. Tages der Infanterie“ an der Infanterieschule Hammelburg
Schießmannschaften aller nicht aktiven Truppenteile, Kameradschaften im Bund der Deutschen
Infanterie und Gästemannschaften zur Teilnahme an einem

Vergleichsschießen

am Donnerstag, 17.07.2014, 07:30 Uhr – 17:00 Uhr,
auf der Standortschießanlage Hammelburg.

Es werden bei der Siegerehrung folgende Pokale vergeben:

Vergleichsschießen Schießbahn 16 für Schießmannschaften aktive Infanterieverbände
(gem. gesonderter Einladung)

1. **General der Infanterie und Kommandeur der Infanterieschule-Wanderpokal**
für die beste aktive Schießmannschaft.

Vergleichsschießen Standortschießanlage für nicht aktive Truppenteile und Gästemannschaften

2. **Otto-Münter-Wanderpokal** des Bundes der Deutschen Infanterie e.V.
für die beste Reservistenmannschaft.
3. **Ehrenpreis des Kameradenkreises der Gebirgstruppe e. V.**
für die beste nationale Gastmannschaft.
4. **Ehrenpreis des Bundes der Deutschen Fallschirmjäger e.V.**
für die beste internationale Gastmannschaft.

Startzeiten: Bekanntgabe an die Mannschaftsführer am **17.07.2014 um 07.30 Uhr** auf der
Standortschießanlage.

Es besteht **Anwesenheitspflicht für Mannschaftsführer**.

Die vorgegebenen Startzeiten sind bindend. Sollte eine Mannschaft zu Beginn
der Schießzeit nicht anwesend sein, verfällt die Schießzeit.

Schießzeit: **08:00 – 16:00 Uhr**

Leitung: Kommandeur Infanterieschule und General der Infanterie

Durchführung: Lehrgruppe A, III. Inspektion

Auszeichnungen: Erst- bis drittplatzierte Mannschaften erhalten Siegerurkunden und je Schütze
eine Medaille, alle weiteren Mannschaften erhalten jeweils eine Erinnerungsur-
kunde.

Bemerkung:

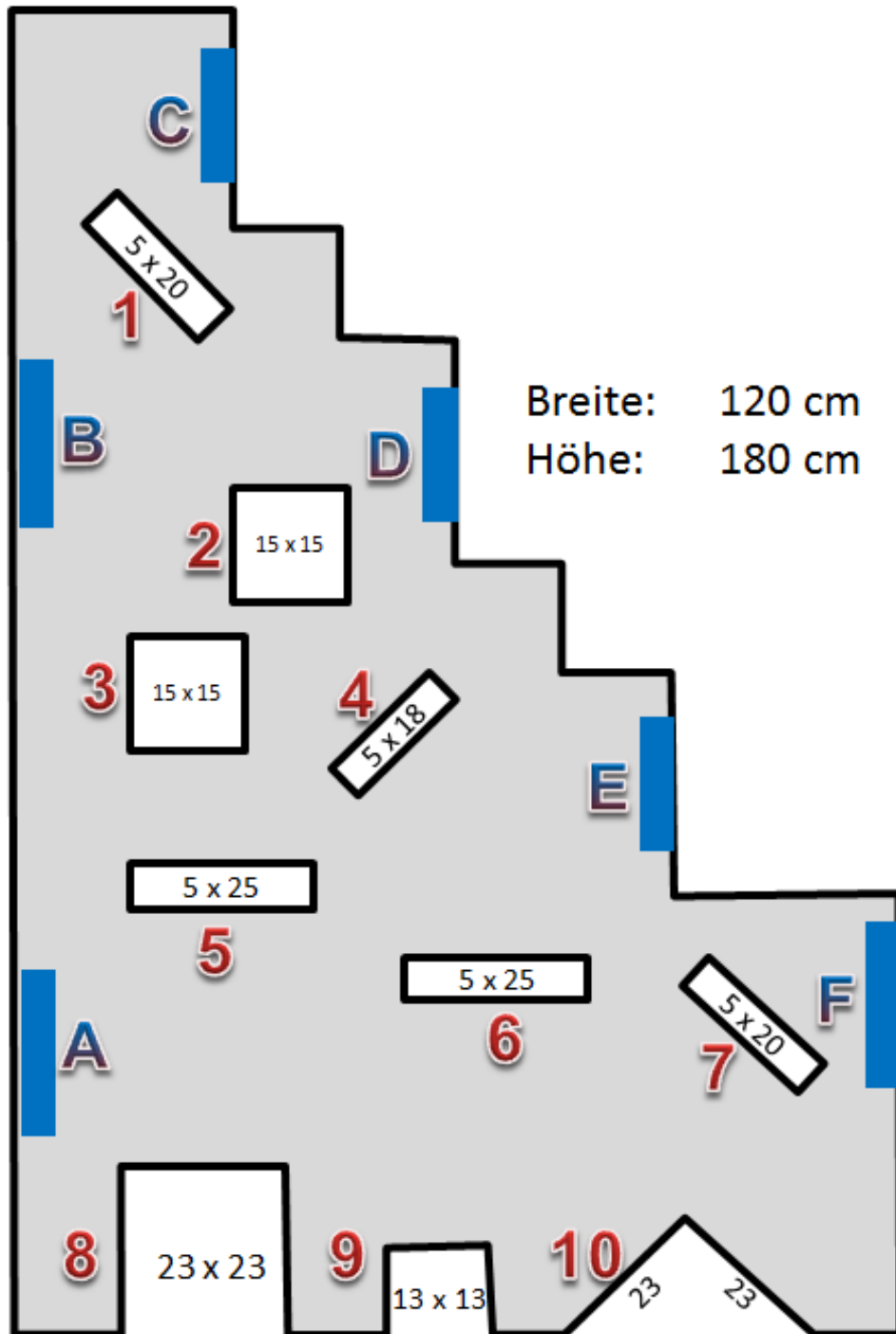
- Eine Teilnahme am Vergleichsschießen ist nur für Mannschaften
mit einer Stärke von 4 Schützen möglich!
- Jede Mannschaft schießt beide Disziplinen (G36 und P8).
- Die Anzahl der teilnehmenden Mannschaften ist aus organisatorischen
Gründen auf 56 begrenzt.
- Entscheidend für die Zulassung ist die zeitliche Reihenfolge der jeweiligen
Anmeldungen.
- Es wird darum gebeten an der Siegerehrung um **19.00 Uhr** teilzunehmen.

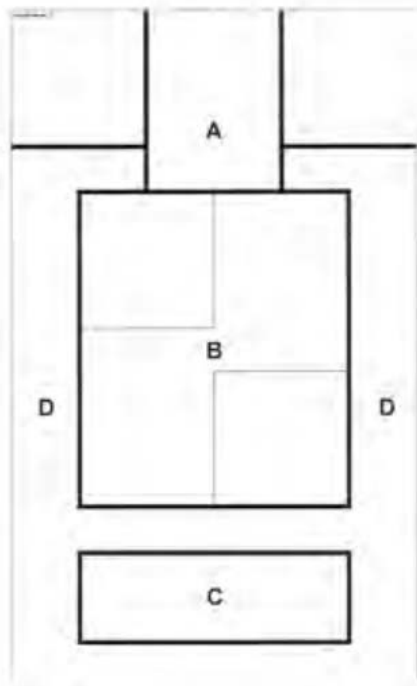
Wettkampfbestimmungen (Schießmannschaften nicht aktive Truppenteile/Gäste):

Waffe	Gewehr G36	Pistole P8
Zielentfernung	150 m	20 m
Anschlag	Position 8, 3, D am Mauerrest (siehe Anlage 1)	Stehend
Scheibe	10er-Ringscheibe (Nr. 2)	3x „T-Scheibe“ (siehe Anlage 2) Nur Trefferzone „C“
Schusszahl	3 Schuss Probe (je Schütze) 15 Schuss Wertung (je Schütze)	1x 3 Schuss Probe (nur für einen Schützen der Mannschaft) 12 Schuss Wertung (je Schütze)
	In der Reihenfolge: 5 Schuss Position 8 5 Schuss Position 3 5 Schuss Position D	
Anzeige	Nach dem 3. Probeschuss und nach dem letzten Wertungsschuss	Nach dem 3. Probeschuss und nach dem letzten Wertungsschuss
Auswertung	G36 = Gesamttringzahl / Zeit P8 = Gesamttringzahl x 12,5 / Zeit Die Ergebnisse G36 und P8 werden addiert.	
Mannschaftsstärke	4 Schützen	4 Schützen
Bemerkungen zur Schießübung	<p>Jeder Schütze munitioniert 1 Magazin mit 3 Patronen und 3 Magazine mit 5 Patronen auf.</p> <p>3 Magazine mit je 5 Patronen werden 15m hinter der Stellung abgelegt.</p> <p>Der Anschlag für das Überprüfen der Trefferpunktlage ist beliebig.</p> <p>Alle Schützen der Mannschaft befinden sich in der Stellung 150m.</p> <p>Nach dem Startkommando begeben sich die Schützen aus der liegenden Position 15m hinter die Stellung und nehmen 1 Magazin mit 5 Patr. auf.</p> <p>Anschl. werden die Waffen selbstän- dig fertiggeladen und der Feuerkampf aus Position 8 geführt. Dieser Vorgang wiederholt sich für den Feuerkampf aus Positionen 3 und D.</p> <p>Die Reihenfolge der Anschläge ist bindend.</p> <p>Zeitnahme erfolgt, nachdem der letzte Schütze der Mannschaft 15 Patr. ver- schossen hat, das G36 auf Sicher- heit überprüft, dieses gemeldet hat und die leeren Magazine 15m hinter der Stellung abgelegt hat.</p>	<p>Für jede Mannschaft stehen 3 Patr. zum Überprüfen der Trefferpunktlage zur Verfügung.</p> <p>Jeder Schütze munitioniert 2 Magazine mit je 6 Patronen auf.</p> <p>Die Schützen befinden sich an der Startlinie (ca. 5m hinter der Stellung)</p> <p>Nach dem Startkommando begibt sich der erste Schütze in die Stellung, lädt die Pistole fertig und bekämpft 3 Ziele von links nach rechts mit jeweils 2 Schuss. Führt Magazinwechsel durch und bekämpft 3 Ziele von rechts nach links ebenfalls mit je 2 Schuss.</p> <p>Stellt Sicherheit an der Waffe her, meldet dies, legt die Pistole ab und begibt sich unverzüglich zurück zur Startlinie um den zweiten Schützen per Handschlag starten zu lassen.</p> <p>Zeitnahme erfolgt, nachdem der letzte Schütze der Mannschaft verschossen hat und mit dem ersten Schützen der Mannschaft per Handschlag Kontakt aufgenommen hat. Vorher ist die P8 auf Sicherheit zur überprüfen und der Ladezustand zu melden.</p>

Mauerrest in der Stellung des Schützen

- Blaue Markierungen sind für den angestrichenen Anschlag zu nutzen.





- **T-Scheibe**
- **Höhe: 75 cm**
- **Breite: 45 cm**